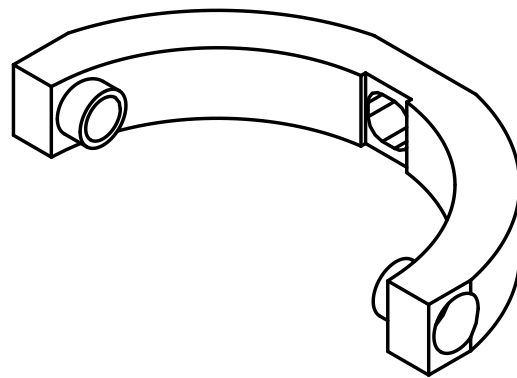
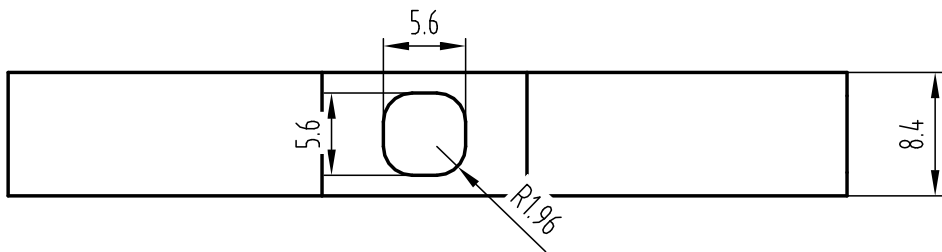
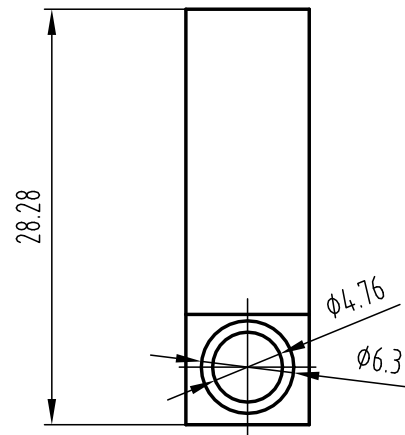
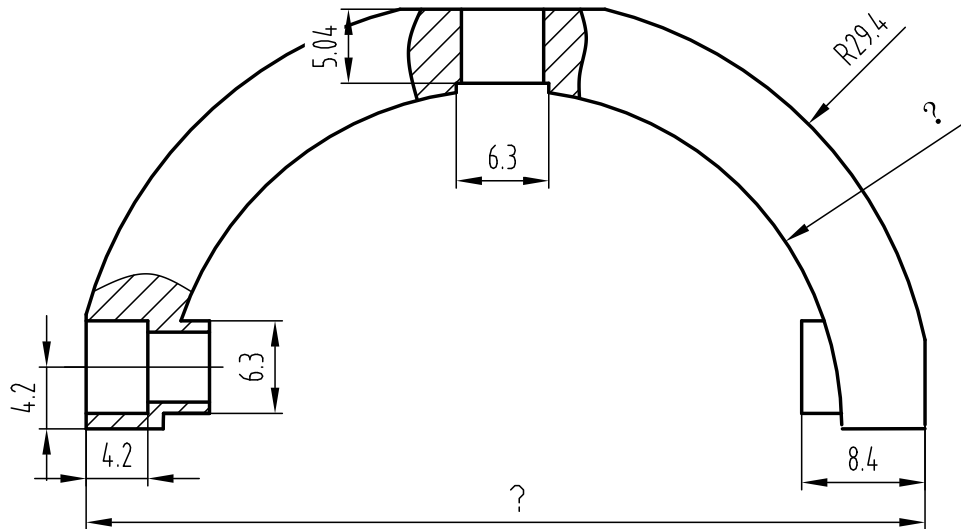


此图为数据修复零件的参考图纸



技术要求

- 1.通过STL数据修复零件
- 2.装配处可做轻微打磨。。

标记	处数	更改文件号	签字	日期
设计		ZDP	标准化	
审核				
工艺			日期	2019/3/4

旋转支架

图样标记				重量	比例
共 页				第 页	

中望龙腾

第十二届河南省高职院校技能大赛

3D打印与应用设计赛项竞赛

借通用件登记

描 图

校 描

旧底图总号

签 字

日 期